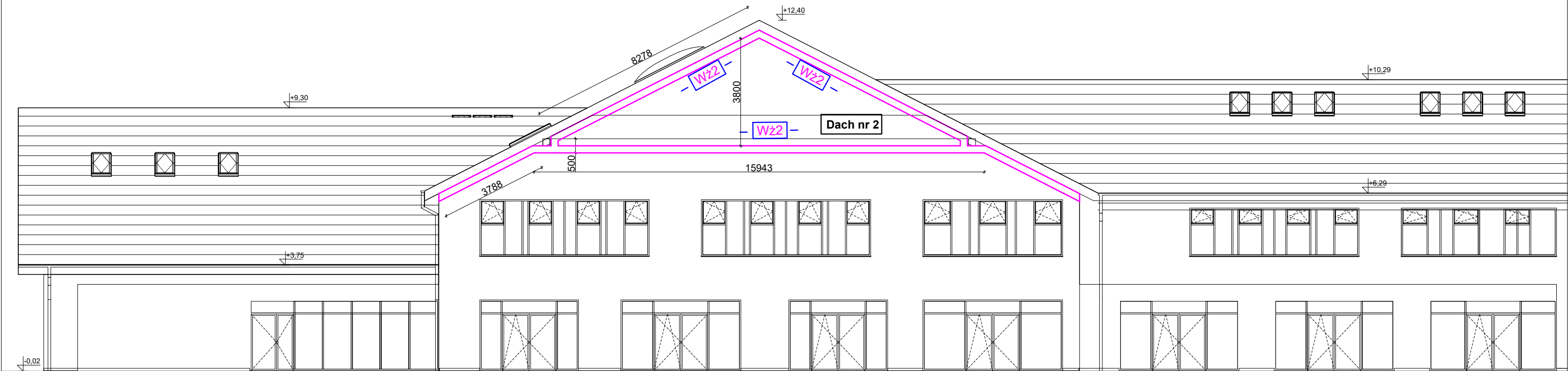



ELEWACJA WSCHODNIA



ELEWACJA ZACHODNIA

UWAGA:  
Wszystkie ściany szczytowe zewnętrzne oraz ściany wysokie wewnętrzne formowane do szpica należy uzbroić dodatkowo obwodowo wieńcami żelbetowymi Wz2 plus poziome dodatkowe ich spięcie jak na rysunkach powyżej.

INWESTOR: GMINA MIASTO ZAKOPANE UL. KOŚCIUSZKI 13, 34-500 ZAKOPANE		ADRES INWESTYCJI: ul. Saboty 10 34-500 Zakopane nr dz. ewid. 611	
BUDOWA PRZEDSZKOLA I ŻŁOBKA WRAZ Z ZAGOSPODAROWANIEM TERENU I INFRASTRUKTURĄ TECHNICZNĄ ORAZ ROZBIÓRKA ISTNIEJĄCEGO PRZEDSZKOLA			
JEDNOSTKA PROJEKTOWA: <div><b>SILESIA Architekci</b></div> ul. Rolna 43, 40-555 Katowice, tel. 032 745 24 24, 601 639 719	Wykonawcy:  Projektował: inż. Tomasz Bober  Sprawdził:		UPRAWNIENIA:  <b>SLK/3234/POOK/10</b> upr.bud. w specjalności konstrukcyjno-budowlanej do projektowania bez ograniczeń
UWAGI: WYMIAROWANIE /mm/	<b>Wieńce obwodowe kalenicowe na ścianach zew. i wen</b>		BRANŻA: KONSTRUKCJA
DATA: 03.03.2025	FAZA: PROJEKT WYKONAWCZY		NUMER ARKUSZA: <b>Kw.86</b>